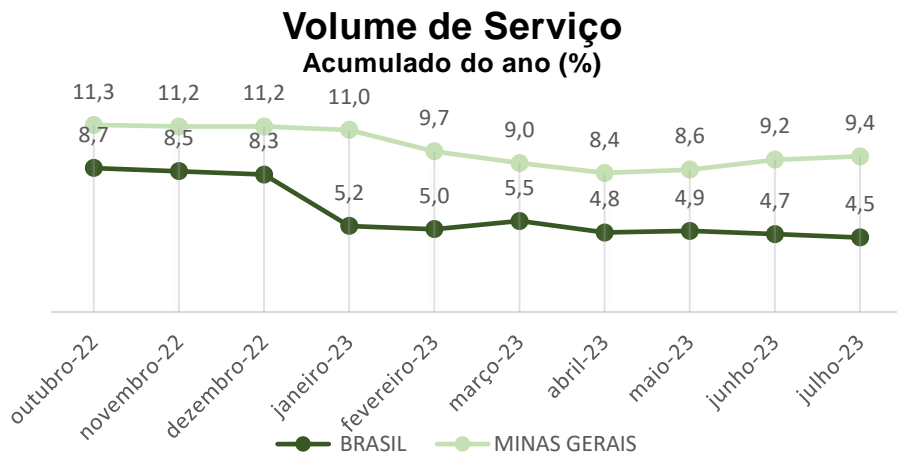


Análise do desempenho do setor de serviços de Minas Gerais comparado ao Brasil

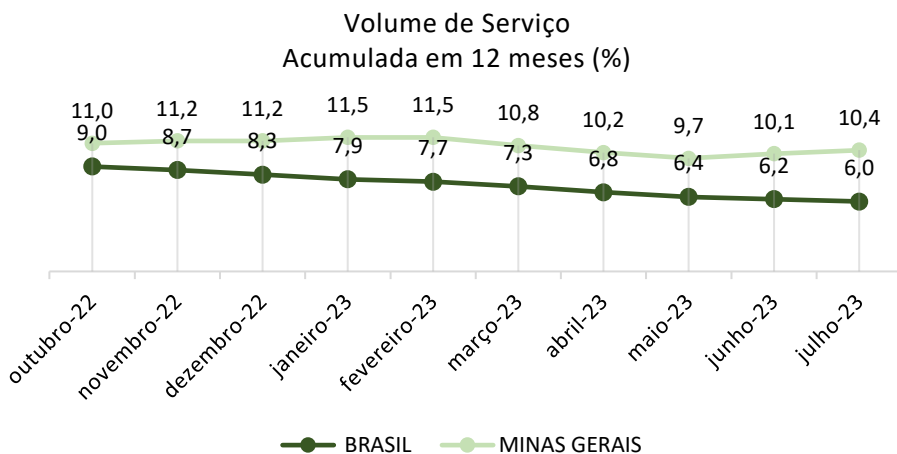
O Núcleo de Estudos Econômicos da Fecomércio MG analisou os dados do IBGE sobre o desempenho do setor de serviços, compondo a Pesquisa Mensal de Serviços (PMS). Os números referem-se ao desempenho do setor observado em julho. A partir dos números, avaliamos os últimos 10 percentuais para o volume de serviços e plotamos as suas 4 aberturas (variação mensal, variação anual, acumulado do ano e acumulado 12 meses).

O indicador de volume de Serviços apresentou um avanço em todas as aberturas de forma menos intensa, tanto na esfera nacional como na estadual.

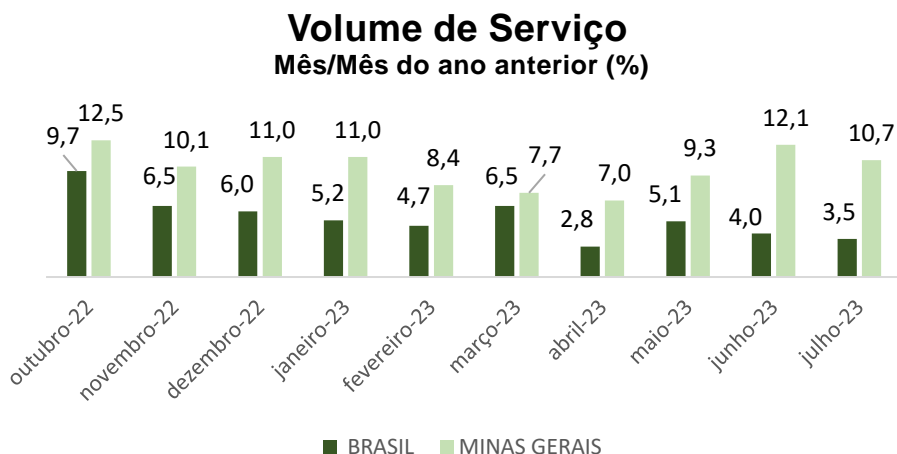


O indicador de serviços inicia o segundo semestre com crescimento atingindo de 9,4%, taxa próxima ao mês de fevereiro, na esfera estadual. Enquanto que no cenário nacional o crescimento foi mais contido, de 4,5%. Conforme se mantém alinhado com o padrão identificado no ano anterior, é esperado que o setor de serviços ganhe vigor e comece a registrar um crescimento mais robusto durante o segundo semestre deste ano.

Ao observarmos o indicador acumulado dos últimos 12 meses, é nítido que a taxa de crescimento mineira apresenta variações positivas mais intensas que a esfera nacional, esta tendência é notada desde junho de 2021.'



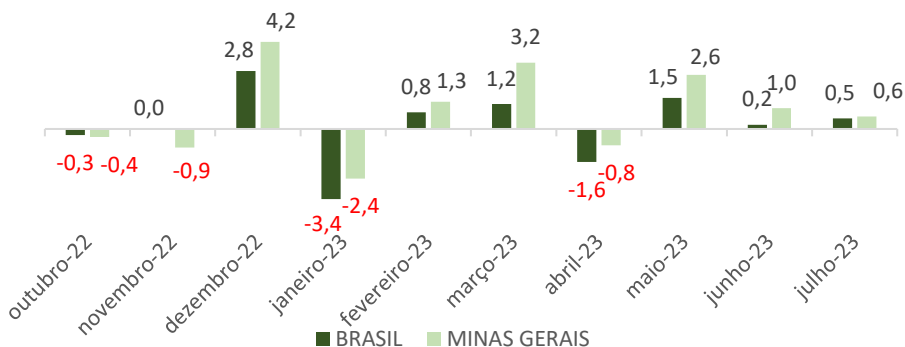
Para o indicador de variação do volume do serviços para os últimos 12 meses, no cenário brasileiro foi observado um crescimento de 6,0%, pouco abaixo do mês imediatamente anterior, que atingiu 6,2%. Ao analisar a variável no cenário mineiro, o desempenho positivo atingiu 10,4%, registrando mais de 4 pontos percentuais acima do observado no âmbito nacional. Ao verificarmos a tendência a variação com o mesmo mês do ano passado, observamos que ainda existe uma forte ampliação do volume do serviços tanto no estado de Minas Gerais quanto em âmbito nacional.



Ao analisar o indicador de serviços em comparação ao ano de 2022, observa-se que em julho do ano corrente foi observada uma variação crescente de 3,5% frente ao mesmo mês do ano anterior, para o cenário nacional. Já no estado de Minas Gerais o indicador teve um crescimento mais acentuado, registrando uma variação positiva de 10,7%, sendo mais que o triplo em pontos percentuais comparados ao avanço nacional.

Cabe destacar que, este indicador para o estado está a 32 meses sustentando este avanço, enquanto que em âmbito nacional o indicador está crescendo a exatos 29 meses. Desta forma, Minas iniciou e susta os avanços no setor de serviços a mais tempo que o observado no cenário nacional.

Volume de Serviços Mês/Mês anterior (%)



Fonte: PMS | Elaboração: Núcleo de Estudos Econômicos –Fecomércio MG

Na abertura mensal (Julho 2023/ Junho 2023) o indicador do volume de serviços nacional apontou um avanço tímido de 0,5%, no mesmo período do ano de 2022 o indicador apresentou um avanço de 1,2%. Para o estado de Minas Gerais, o indicador mensal registrou um crescimento de 0,6% ante a 1,9% observado em junho de 2022.

Atividades	Brasil	Minas Gerais
1. Serviços prestados às famílias	21,50%	20,45%
2. Serviços de informação e comunicação	19,48%	21,26%
3. Serviços profissionais, administrativos e complementares	19,72%	19,69%
4. Transportes, serviços auxiliares aos transportes e correio	20,46%	21,97%
5. Outros serviços	18,84%	16,64%

Fonte: PMS | Elaboração: Núcleo de Estudos Econômicos –Fecomércio MG

Ao olhar para o peso das atividade sem ajuste sazonal, é notório que as informações nacionais do setor de Serviços prestados às famílias (21,50%) obteve o maior peso, com respeito aos demais. Por outro lado, em Minas Gerais a atividade de maior peso no indicador mensal foi o de Transportes, serviços auxiliares aos transportes e correios (21,97%). No Brasil, Transportes, serviços auxiliares aos transportes e correios, foi o segundo de maior peso com 20,46%.

Em contrapartida, no cenário mineiro os Serviços de informação e comunicação atingiram 21,26% de todos os serviços prestados, tomando a segunda posição de importância no mês de julho.

Volume de Serviços - MG			
Atividades	Variação Anual	Variação Acumulado do Ano	Variação Acumulado 12 meses
1. Serviços prestados às famílias	3,7	7,0	13,7
2. Serviços de informação e comunicação	18,4	13,4	6,5
3. Serviços profissionais, administrativos e complementares	9,5	9,0	10,5
4. Transportes, serviços auxiliares aos transportes e correio	11,0	11,0	16,2
5. Outros serviços	-7,4	-9,1	-14,2

Fonte: PMS | Elaboração: Núcleo de Estudos Econômicos –Fecomércio MG

Ao olhar para as atividades no estado de Minas Gerais, observamos que o primeiro semestre de 2023 apontou melhor desempenho para o Serviço de informação e comunicação, continuando a exercer e ampliando a sua importância atingindo 18,4% na variação anual. Por sua vez, outros serviços permanece com uma redução considerável (7,4%), seguindo a tendência do mês anterior.

Podemos verificar que ao abrir o indicador de Volume de Serviços de Minas Gerais com as demais Unidades da Federação, o estado mineiro permanece no 9º maior peso e com isso contribuição para o indicador mensal de serviço do Brasil.

Minas não apresentou um crescimento de maior destaque em detrimento dos demais estados, mas ao observar os estados que compõem a região sudeste, podemos sugerir que o estado de Minas Gerais destacou em todas as 4 aberturas, e registrou um melhor avanço frente aos demais estados com 10,4% de crescimento no acumulado 12 meses, seguido pelo estado do Espírito Santo que avançou 8,4%.

Na variação acumulada do ano os 2 estados do sudeste que apresentaram os melhores desempenhos foram: Minas Gerais registrou 9,4%, estando 0,2 pontos percentuais a mais com respeito ao mês anterior de análise; E, o Espírito Santo obtendo uma pequena retração de 0,1 pontos percentuais, atingindo 8,8%.

Por fim, na variação anual o estado mineiro apresentou uma ligeira retração, chegando ao crescimento de 10,7%, 1,1 pontos percentuais a menos que a análise realizada em junho. O estado Capixaba obteve um crescimento de 8,0%, tem uma retração maior que a mineira, sendo exatos 2,1 p.p.

Em contrapartida, São Paulo está com uma retração com respeito ao mesmo mês do ano anterior dos serviços em 2,1% e uma mensal, com respeito ao mês anterior, de 0,1%. Mesmo assim, o estado apresenta crescimento no acumulado do ano de 0,8% e nos últimos 12 meses, 4,3%.

Resultado Estadual (%)

Unidades da Federação	Peso	Variação Mensal	Variação Anual	Var. Acumulado do Ano	Var. Acumulado 12 meses
Brasil	100%	0,5	3,5	4,5	6,0
Goias	4,03%	5,6	9,4	7,6	7,4
Rondonia	3,92%	3,8	11,9	8,1	7,0
Acre	3,78%	3,6	18,4	8,5	6,0
Ceara	3,57%	3,3	7,2	3,2	3,5
Tocantins	4,33%	3,1	14,6	11,8	14,1
Mato Grosso	4,86%	3,0	30,5	17,0	17,8
Bahia	3,69%	2,9	10,3	8,1	6,6
Mato Grosso do Sul	3,61%	2,9	5,2	-0,6	-1,3
Maranhao	3,98%	2,2	13,2	10,7	9,9
Amapa	3,37%	2,1	-3,3	-1,0	7,8
Rio de Janeiro	3,47%	1,4	3,7	5,3	5,7
Piaui	3,71%	1,1	8,9	5,8	6,0
Minas Gerais	3,78%	0,6	10,7	9,4	10,4
Sao Paulo	3,27%	-0,1	-2,1	0,8	4,3
Pernambuco	3,57%	-0,2	1,9	6,0	7,5
Parana	3,81%	-0,2	13,7	12,1	8,6
Santa Catarina	3,62%	-0,3	8,9	10,7	9
Amazonas	3,35%	-0,6	0,1	3,7	5,8
Rio Grande do Sul	3,58%	-0,6	5,2	7,2	7,4
Sergipe	3,59%	-1,2	8,7	8,9	7,0
Alagoas	3,66%	-1,3	10,4	7,5	9,5
Espirito Santo	3,59%	-1,8	8,0	8,8	8,4
Paraiba	3,79%	-2,7	13,1	13	13,3
Rio Grande do Norte	3,53%	-2,9	3,3	7,0	5,2
Distrito Federal	3,49%	-2,9	10,0	5,9	2,7
Para	3,63%	-3,0	3,3	7,1	6,8
Roraima	3,41%	-8,9	0,3	7,8	10,0

Série Histórica**Volume de Serviço**

Mês/mês anterior (%)

Mês	BRASIL	MINAS GERAIS
agosto-21	0,2	-2,3
setembro-21	-0,8	-1,2
outubro-21	-0,7	-0,4
novembro-21	3,0	1,4
dezembro-21	2,4	2,5
janeiro-22	-0,9	-0,3
fevereiro-22	0,1	2,7
março-22	0,5	5,0
abril-22	0,6	-1,3
maio-22	0,5	1,8
junho-22	0,6	-2,4
julho-22	1,2	1,9
agosto-22	1,2	1,7
setembro-22	0,5	0,0
outubro-22	-0,3	-0,4
novembro-22	0,0	-0,9
dezembro-22	2,8	4,2
janeiro-23	-3,4	-2,4
fevereiro-23	0,8	1,3
março-23	1,2	3,2
abril-23	-1,6	-0,8
maio-23	1,5	2,6
junho-23	0,2	1,0
julho-23	0,5	0,6

Volume de Serviço		
Mês/ Mês do ano anterior (%)		
Mês	BRASIL	MINAS GERAIS
agosto-21	16,6	18,4
setembro-21	11,5	11,6
outubro-21	7,3	7,2
novembro-21	10,2	8,1
dezembro-21	10,9	11,4
janeiro-22	9,4	6,3
fevereiro-22	7,4	8,0
março-22	11,6	15,9
abril-22	9,4	14,4
maio-22	9,1	15,3
junho-22	6,4	7,8
julho-22	6,3	6,9
agosto-22	8,7	12,5
setembro-22	9,4	13,0
outubro-22	9,7	12,5
novembro-22	6,5	10,1
dezembro-22	6,0	11,0
janeiro-23	5,2	11,0
fevereiro-23	4,7	8,4
março-23	6,5	7,7
abril-23	2,8	7,0
maio-23	5,1	9,3
junho-23	4,0	12,1
julho-23	3,5	10,7

Volume de Serviço

Acumulado do ano (%)

Mês	BRASIL	MINAS GERAIS
agosto-21	11,4	16,6
setembro-21	11,5	16,0
outubro-21	11,0	15,0
novembro-21	10,9	14,3
dezembro-21	10,9	14,0
janeiro-22	9,4	6,3
fevereiro-22	8,4	7,2
março-22	9,5	10,2
abril-22	9,5	11,2
maio-22	9,4	12,1
junho-22	8,9	11,3
julho-22	8,5	10,6
agosto-22	8,5	10,9
setembro-22	8,6	11,1
outubro-22	8,7	11,3
novembro-22	8,5	11,2
dezembro-22	8,3	11,2
janeiro-23	5,2	11,0
fevereiro-23	5,0	9,7
março-23	5,5	9,0
abril-23	4,8	8,4
maio-23	4,9	8,6
junho-23	4,7	9,2
julho-23	4,5	9,4

Volume de Serviço Acumulado em 12 meses (%)		
Mês	BRASIL	MINAS GERAIS
agosto-21	5,1	10,1
setembro-21	6,8	11,3
outubro-21	8,1	12,4
novembro-21	9,5	13,2
dezembro-21	10,9	14,0
janeiro-22	12,2	14,4
fevereiro-22	13,0	14,5
março-22	13,6	15,1
abril-22	12,8	14,6
maio-22	11,7	13,7
junho-22	10,5	12,3
julho-22	9,6	10,9
agosto-22	9,0	10,5
setembro-22	8,8	10,6
outubro-22	9,0	11,0
novembro-22	8,7	11,2
dezembro-22	8,3	11,2
janeiro-23	7,9	11,5
fevereiro-23	7,7	11,5
março-23	7,3	10,8
abril-23	6,8	10,2
maio-23	6,4	9,7
junho-23	6,2	10,1
julho-23	6,0	10,4